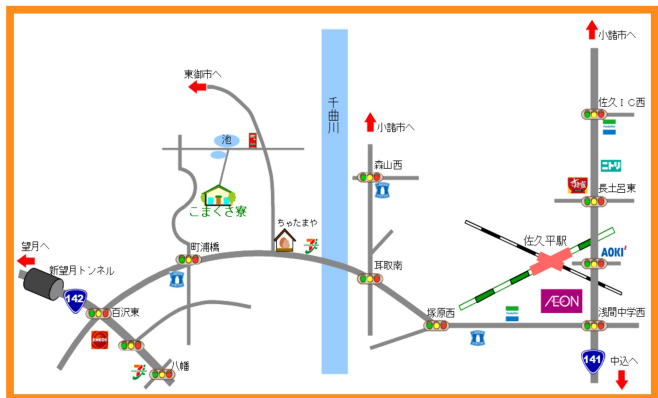


長野県佐久市八幡 1 1 1 5 - 8 4
グループホーム
こまくさ寮
TEL/0267-58-0404



お問い合わせ
長野県佐久市八幡 1 1 1 5 - 6 7
社会福祉法人からし種の会
TEL/0267-58-2244
FAX/0267-58-3996

[緑の牧場学園](#) [検索](#)


お問い合わせ、見学はお気軽にどうぞ

地域と共に・・・

障がいを持った方が、住み慣れた地域で生活できる「サポート付きの住まい」・・・

障害福祉サービス事業所
グループホーム
こまくさ寮



社会福祉法人 からし種の会 

グループホームとは

障害者総合支援法に位置づけられた障害福祉サービスのひとつで、正式には共同生活援助（＝グループホーム）といいます。具体的には、「障がいを持った人たちが共同生活を営む下宿屋さんみたいなもの。」と考えると理解しやすいかもしれません。みんなが暮らす家に「世話人さん」がいて、食事の用意や洗濯・掃除の支援や生活上や健康上の相談にも関わってくれます。

グループホームでは、基本的には自分で出来ることは自分でしなければなりません。でも、いきなりすべてのことを自分ですることは大変です。それに、一人ひとり「出来ること」と「出来ないこと」また、「出来る程度」も様々だと思えます。そんな時に、「こうしたら上手くやれるよ。」「まずは、ここの部分を出来るようになっていこう。」と助言してくれたり、手伝ってくれたりするのが、世話人さんです。

グループホームこまくさ寮

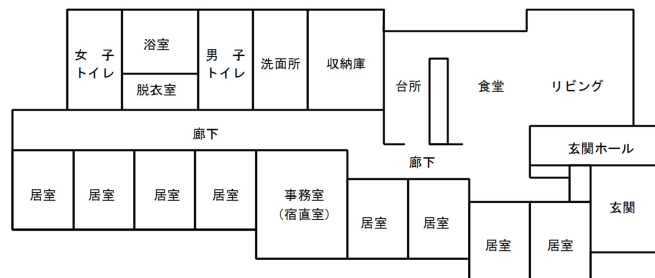
利用定員：7名（うち男性4名、女性3名）

※ショートステイ1名

世話人：2名

建物面積：346.86㎡ 構造：木造

間取り



主な設備

台所、食堂 / リビング（共有テレビ） / 居室コンセント
浴室 / 洗面所（共有洗濯機2台） / 冷暖房 / 家庭菜園
ウォシュレットトイレ

ご利用料金の目安

項目	金額
家賃	15,000/月
預り金管理料	1,500/月
食費	朝200円 昼400円 夕300円
日用品費	1,000/月
電気料金	4,500/月
水道料金	1,500/月
灯油代	4,000/月

※家賃は、一定の条件が満たされている方は家賃補助（補足給付）が月額1万円支給されます。

※預り金管理料は当事業所で預金を管理（お小遣い等）させてもらう場合に限りです。

※上記の他に必要な経費が発生する場合があります。

※ショートステイ利用の方は、家賃、預り金管理料は含まれません。

グループホーム合同イベント

4月	お花見
5月	G・W外出、DVD鑑賞会
6月	佐久地区障害者スポーツ大会
7月	そうめん流し
8月	千曲川大花火大会
9月	秋の旅行
10月	緑風祭
11月	佐久地区利用者交流会
12月	クリスマス会
1月	新年会
3月	ボウリング大会



障がい者スポーツ大会



そうめん流し